

Guia de Transporte Aéreo e Acesso a Belém – COP30

COP30
BRASIL
AMAZÔNIA
BELÉM 2025

GOVERNO DO
BRASIL
DO LADO DO POVO BRASILEIRO



APRESENTAÇÃO

Este guia foi elaborado para orientar participantes, delegações e visitantes durante sua chegada, conexão e deslocamento aéreo até Belém, cidade-sede da 30ª Conferência das Nações Unidas sobre Mudança do Clima (COP30).

Reúne informações práticas sobre aeroportos de conexão, transporte, câmbio, alimentação, saúde e serviços de emergência.

AEROPORTOS DE CONEXÃO

Durante o deslocamento para Belém, alguns participantes poderão realizar conexões em aeroportos de grande porte.

Aeroporto Internacional de São Paulo (GRU)

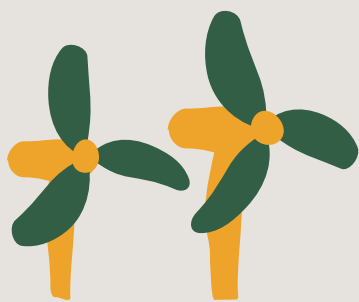
- [Mapa do Aeroporto](#)
- [Lojas e Alimentação](#)
- Serviço de Câmbio: <https://www.gru.com.br/pt/passageiro/descubra-gru/servicos-e-facilidades/casa-de-cambio>
- Traslado interno: <https://www.gru.com.br/pt/passageiro/como-chegar-sair/traslado-interno/>
- Dúvidas frequentes: <https://www.gru.com.br/pt/passageiro/fale-conosco/perguntas-frequentes/>

Aeroporto Internacional de Fortaleza (FOR)

- [Mapa do Aeroporto](#)
- [Lojas e Alimentação](#)
- Serviço de câmbio: <https://fortaleza-airport.com.br/pt/aeroporto-de-fortaleza/servicos-e-operacoes>

Aeroporto Internacional de Brasília (BSB)

- [Mapa do Aeroporto](#)
- [Lojas e Alimentação](#)
- Serviço de câmbio: <https://www.bsb.aero/passageiros/comodidades?id=servicos>
- Dúvidas frequentes: <https://www.bsb.aero/faq>



AEROPORTO INTERNACIONAL DE BELÉM (BEL)

Mapa do Aeroporto

<https://aeroportodebelem.com/mapa-do-aeroporto/>

Companhias Aéreas

AZUL • GOL • LATAM • AIR FRANCE • TAP • AVIANCA • SURINAME

Restituição e Extravio de Bagagem

<https://aeroportodebelem.com/bagagem/>

Lojas de Alimentação e Souvenirs

www.aeroportodebelem.com.br/loja-e-servicos

Casas de Câmbio

- Monopólio – Saguão de desembarque | Domingo a domingo, 6h às 00h
- Turvican Turismo Viagens – Térreo | Domingo a domingo, 6h às 00h

Terminal de Ônibus

Rotas e horários do transporte urbano:
<https://seguranca.belem.pa.gov.br/linhas/>

Rota dos Ônibus Oficiais COP30

Trajetos entre o aeroporto, hotéis e locais da conferência:

<https://cop30.br/pt-br/servicos-da-cop30/transporte-durante-a-cop30>

Táxis e Aplicativos de Transporte

<https://www.aeroportosdomundo.com/br/aeroporto-BEL-transporte/>

TERMINAL PORTUÁRIO DE OUTEIRO / NAVIOS DE CRUZEIRO

Dois navios de cruzeiro estarão atracados no Porto de Outeiro, oferecendo cerca de 3.900 cabines e 6.000 leitos como parte da hospedagem oficial da COP30.

- Navios: MSC Seaview e Costa Diadema
- Localização: Terminal de Outeiro – Companhia Docas do Pará
- Distância do Aeroporto: aproximadamente 30 minutos
- Acesso: Linha 1 COP – Outeiro (Bus Rapid Transit). Detalhes no Guia do Hóspede de Navios - COP30

HOSPITAIS E UNIDADES DE SAÚDE PÚBLICAS

Endereços e contatos de emergência médica próximos ao evento:

- [Fundação Hospital de Clínicas Gaspar Viana](#)
- [Hospital Jean Bittar](#)
- [Hospital Metropolitano de Urgência e Emergência](#)
- [Hospital Regional Dr. Abelardo Santos](#)
- [Fundação Santa Casa de Misericórdia](#)

Contatos de Emergência

- Polícia Militar: 190
- SAMU: 192
- Bombeiros: 193
- Guarda Municipal: 153
- Ouvidoria COP30: cop30.br/pt-br/servicos-da-cop30/ouvidoria-da-cop30

Rotas para o Evento

Principais vias de acesso aos espaços oficiais da Conferência:

- Blue Zone:
cop30.br/pt-br/sobre-a-cop30/blue-zone
- Green Zone:
cop30.br/pt-br/sobre-a-cop30/green-zone

